



●  
●  
● Podľa rozdeľovníka  
●

Váš list číslo/zo dňa	Naše číslo	Vybavuje/linka	Levice
	OU-LV-PLO1-2023/001582-025	Bc. Nikoleta Bešinová/ +421961322075	08. 02. 2023

Vec

## VEREJNÁ VYHLÁŠKA

### Oznámenie – informácia o pozemkových úpravách v katastrálnom území Čata

Okresný úrad Levice, pozemkový a lesný odbor, pozemkové oddelenie, Rozmarínová ul. 4, 93401 Levice (ďalej len „OU-LV-PLO“), ako vecne a miestne príslušný orgán štátnej správy podľa §5 ods.4 zákona č.330/1991 Zb. o pozemkových úpravách, usporiadaní pozemkového vlastníctva, pozemkových úradoch, pozemkovom fonde a o pozemkových spoločenstvách v znení neskorších predpisov (ďalej len „zákon o PÚ“), podľa §7 ods. 4 písm. e) zákona o PÚ zabezpečí, aby pred rozhodnutím o návrhu na vykonanie pozemkových úprav boli účastníci konania vhodnou formou a v mieste konania zvyčajným spôsobom informovaní o plánovanom konaní.

OU-LV-PLO na základe uznesenia vlády č.458/2022 zo dňa 13.07.2022, ktorým bol schválený zoznam katastrálnych území, kde sa budú vykonávať pozemkové úpravy, nariadil podľa §7 ods. 2 zákona o PÚ verejnou vyhláškou č.OU-LV-PLO1-2022/020664-001 zo dňa 21.12.2022 konanie o začatí pozemkových úprav („prípravné konanie“) v katastrálnom území Čata z dôvodu §2 ods.1 písm. a) zákona o PÚ, že je to potrebné na usporiadanie vlastníckych a užívacích pomerov a odstránenie prekážok ich výkonu vyvolaných historickým vývojom pred účinnosťou tohto zákona.

Podľa §1 ods.1 zákona o PÚ obsahom pozemkových úprav je racionálne priestorové usporiadanie pozemkového vlastníctva v určitom území a ostatného nehnuteľného poľnohospodárskeho a lesného majetku s ním spojeného vykonávané vo verejnom záujme v súlade s požiadavkami a podmienkami ochrany životného prostredia a tvorby územného systému ekologickej stability, funkciami poľnohospodárskej krajiny a prevádzkovo-ekonomickými hľadiskami moderného poľnohospodárstva a lesného hospodárstva a podpory rozvoja vidieka.

Podľa §1 ods.2 zákona o PÚ, pozemkové úpravy zahŕňajú:

- a) zistenie a nové usporiadanie vlastníckych a užívacích pomerov ako aj súvisiacich iných vecných práv v obvode pozemkových úprav a nové rozdelenie pozemkov (scelenie, oddelenie alebo iné úpravy pozemkov),
- b) technické, biologické, ekologické, ekonomické a právne opatrenia súvisiace s novým usporiadaním právnych pomerov.

### Poučenie

Toto oznámenie sa zverejní v Obci Čata spôsobom v mieste obvyklým po dobu 60 dní, ako aj na jej webovom sídle. Zároveň sa písomnosť zverejní aj na úradnej tabuli Okresného úradu Levice a jeho webovom sídle [www.minv.sk](http://www.minv.sk) a na Centrálnej úradnej elektronickej tabuli.

## Pozemkové úpravy - Informácia pre účastníkov

- Pozemkové úpravy (PÚ) sa majú vykonať naraz v celom katastrálnom území Čata, ktoré tvorí obvod pozemkových úprav, okrem zastavaného územia obce.
- Pozemkové úpravy sú financované v celom rozsahu zo štátneho rozpočtu.

### Ciele pozemkových úprav

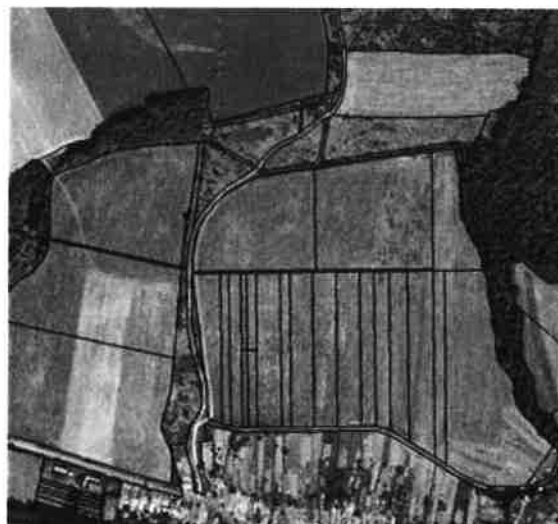
- Vykonať nové mapovanie na základe skutočného stavu v teréne.
- Zlúčiť-komasovať vlastníctvo každému tak, aby mal čo najnižší počet pozemkov, podľa možností v podiele 1/1 bez spoluvlastníkov, z tvarovo nevýhodných pôvodných pozemkov urobiť pozemky zmysluplných rozmerov a tvarov. Na každý nový pozemok sa zabezpečí právny prístup komunikáciou alebo v nevyhnutnej miere aj vecným bremenom.
- Oddeliť spoluvlastníctva známych a neznámych (nezistených) vlastníkov tak, aby známym vlastníkom nebránilo voľne nakladať s pozemkami.
- Vysporiadať pozemky v hospodárskych dvoroch, pod drobnými stavbami vo viniciach, pod stavbami vo vlastníctve štátu alebo obce, pokiaľ sa nachádzajú v obvode projektu pozemkových úprav.
- Zosúladiť čo najlepšie užívacie a vlastnícke pomery vo viniciach, ovocných sadoch a na iných špeciálnych plochách.
- Usporiadať vlastníctvo obce, štátu a ďalších osôb tak, aby mohli byť použité pre verejnoprospešné zariadenia, pre rozvoj infraštruktúry, pre záujmy ochrany prírody a zlepšenia životného prostredia, nové investície a pod..
- Ukončiť rôzne formy náhradného užívania a sprehľadniť nájomné vzťahy.

### Obsah, výhody pozemkových úprav

- Celé konanie bude prebiehať v úzkej spolupráci s Obcou Čata. O všetkých krokoch budú podľa zákona vlastníci informovaní a v priebehu konania budú s každým osobne prerokované jeho požiadavky na nové usporiadanie pozemkov a nové umiestnenie jeho vlastníctva. Účastníci budú mať možnosť ovplyvňovať nové usporiadanie vlastnými návrhmi aj námietkami. Hranice nových pozemkov budú v potrebnom rozsahu vytýčené v teréne a odovzdané vlastníkom.
- Neznámych vlastníkov a vlastníkov s neznámym pobytom zastupuje v konaní Slovenský pozemkový fond.
- Vlastníci pozemkov vytvárajú tzv. Združenie účastníkov pozemkových úprav, ktoré spolupracuje pri vykonávaní PÚ.
- Ak sa v obvode projektu PÚ nachádza spoločná nehnuteľnosť (urbár, pasienková spoločnosť,...) vlastníkov zastupuje v konaní o PÚ pozemkové spoločenstvo. Vlastníci na valnom zhromaždení môžu odsúhlasiť jej rozdelenie alebo rozdelenie vybraných parciel.
- Po ukončení pozemkových úprav vznikne nová vektorová (digitálna) katastrálna mapa, ktorá je predpokladom nespochybniteľného a presného vytýčenia nových pozemkov kedykoľvek v budúcnosti.
- Adresné vlastníctvo umožňuje aktívny prístup vlastníkov ku krajine, prirodzene ich motivuje starať sa o svoje pozemky najlepšie, ako sa dá a sprehľadní pre obec výber dane z nehnuteľností.



Príklad: stav pred pozemkovými úpravami



stav po pozemkových úpravách

## Zoznam neznámych vlastníkov k.ú. Čata

VLASTNÍK	výmera m2
ABRAHAM ONDREJ	113,73
ABRAHÁM ONDREJ	250
ALFÖLDIOVÁ ANNA R. KOMÁROMIOVÁ (M. ŠTEFAN)	323,64
ANDRÁSOVÁ JUDITA R. OSTROLÚCKA	187,5
ANDRÁSOVÁ JUDITA	14276
ANTAL ALEXANDER	12,81
ANTAL EUGEN	144
ANTAL EUGEN R. ANTAL (SYN JOZEFA)	333,44
ANTAL FRANTIŠEK	718,5
ANTAL FRANTIŠEK R. ANTAL (Ž. ANNA R. ANTALOVÁ)	323,34
ANTAL FRANTIŠEK R. ANTAL (Ž. JULIANA R. VARGOVÁ)	954,88
ANTAL FRANTIŠEK R. ANTAL (Ž. ROZÁLIA R. GASPAROVÁ)	4252,51
ANTAL IGNÁC R. ANTAL (Ž. ANNA R. KOLLÁROVÁ)	323,34
ANTAL JOZEF	381,1
ANTAL JOZEF R. ANTAL (PO IGNÁCOVI A ANNE R. KOLLÁROVEJ)	7714,31
ANTAL JOZEF R. ANTAL (SYN JOZEFA)	333,44
ANTAL JOZEF R. ANTAL (Ž. JULIANNÁ R. KATONOVÁ)	2182,55
ANTAL JOZEF R. ANTAL (Ž. TERÉZIA R. BRÁNYIKOVÁ)	1445,56
ANTAL JÜLIUS R. ANTAL (PO ONDREJOVI A ANNE R. KÖRTVÉLYES)	1940,04
ANTAL JÜLIUS R. ANTAL (Ž. ELEONÓRA R. MOLNÁROVÁ)	4252,51
ANTAL L'UDOVÍT R. ANTAL (SYN ŠTEFANA)	4252,51
ANTAL PETER	349,58
ANTAL PETER R. ANTAL	5559,7
ANTAL ŠTEFAN	1093,39
ANTAL ŠTEFAN R. ANTAL (PO PETROVI A MARGITE R. ANTALOVEJ)	1417,51
ANTAL VOJTECH	263,45
ANTAL VOJTECH R. ANTAL (MAL.)	1417,51
ANTALOVÁ ALŽBETA R. DUDÁŠOVÁ (M. SIMON)	1379
ANTALOVÁ ALŽBETA R. MANCSUSKÁ	651
ANTALOVÁ ALŽBETA R. MOLNÁROVÁ	7229,4
ANTALOVÁ ALŽBETA R. MOLNÁROVÁ (M. JÜLIUS)	218,25
ANTALOVÁ ANNA (PO JÜLIUSOVI)	242,5
ANTALOVÁ ANNA MALOLET.	495,66
ANTALOVÁ BERTA R. JUHÁSZOVÁ (M. ONDREJ)	1091,27
ANTALOVÁ EMERENCIA R. JUHÁSZOVÁ	97
ANTALOVÁ GIZELA R. ANTALOVÁ	748,41
ANTALOVÁ JULIANA R. MAGÁTOVÁ	18,96
ANTALOVÁ JULIANA R. MAGÁTOVÁ (VDOVA, M. ŠTEFAN)	10565,03
ANTALOVÁ JULIANA R. VARGOVÁ (M. FRANTIŠEK)	477,45
ANTALOVÁ JULIANNÁ R. MAGÁTOVÁ, (PO ŠTEFANOVI)	1761
ANTALOVÁ MÁRIA R. BAJKAI OVÁ (ZOMR. 12.12.2009)	2030,99
ANTALOVÁ MÁRIA R. TETLÁKOVÁ	144
ANTALOVÁ MATILDA R. MAGÁTOVÁ (M. ONDREJ, ZOMR. 30.9.1991)	818,46
ANTALOVÁ ROZÁLIA R. ANTALOVÁ	1329
ANTALOVÁ ROZÁLIA R. ANTALOVÁ (M. JOZEF, ZOMRELA)	323,34
ANTALOVÁ ROZÁLIA R. GÁSPÁROVÁ	414
ANTALOVÁ ROZÁLIA R. GAŠPAROVÁ (M. FRANTIŠEK)	8518,52
ANTALOVÁ TERÉZIA (PO JÜLIUSOVI)	242,5
ANTALOVÁ TERÉZIA MALOLET.	495,66
BABINDÁK MICHAL R. BABINDÁK (Ž. ROZÁLIA R. PETEŠOVÁ, ZOMR. 4.3.1999)	4420
BABINDÁKOVÁ MÁRIA R. MÉSŽÁROSOVÁ	1450,5
BABINDÁKOVÁ MÁRIA R. MÉSŽÁROSOVÁ	130,75
BABINDÁKOVÁ MÁRIA R. MÉSŽÁROSOVÁ (M. ŠTEFAN, ZOMR. 23.8.1980)	500,17
BADALA JÁN R. BADALA	727,52
BAGALOVÁ HELENA R. VARGOVÁ	71,66
BAJKAI ERNEST	6206,82
BAJKAI ERNEST R. BAJKAI (MAL.)	1226,19
BAJKAI EUGEN R. BAJKAI (Ž. VILMA R. RADIOVÁ, ZOMR. 9.5.1975)	3382,5

## Zoznam neznámych vlastníkov k.ú. Čata

VLASTNÍK	výmera m <sup>2</sup>
BAJKAI GUSTÁV R. BAJKAI (Ž. ANNA R. KATONOVÁ)	6716
BAJKAI ĽUDOVÍT R. BAJKAI	909,39
BAJKAI ONDREJ	368,31
BAJKAI ONDREJ R. BAJKAI (PO ŠTEFANOVI A MÁRII R. KÖRTÉLESOVEJ)	404,18
BAJKAI ONDREJ R. BAJKAI (SYN JÁNA)	6002,03
BAJKAI PAVEL R. BAJKAI (PO ŠTEFANOVI A MÁRII R. KÖRTÉLESOVEJ,	404,18
BAJKAI PAVOL	368,31
BAJKAI ŠTEFAN	41,33
BAJKAI ŠTEFAN R. BAJKAI (MLADŠÍ, PO JOZEF OVI)	992
BAJKAI ŠTEFAN R. BAJKAI (Ž. MÁRIA R. NÉMETHOVÁ)	1455,03
BAJKAI OVÁ ANNA	1226,19
BAJKAI OVÁ BARBORA	368,31
BAJKAI OVÁ BARBORA (PO ŠTEFANOVI A MÁRII R. KÖRTÉLESOVEJ)	404,18
BAJKAI OVÁ IRMA R. RAJOVÁ (ZOMR. 3.3.2010)	1030,64
BAJKAI OVÁ MARCELA R. MIKONYOVÁ (M. ĽUDOVÍT)	795,72
BAJKAI OVÁ VILMA R. RÁDIOVÁ (M. EUGEN)	3382,5
BAKOVÁ ROZÁLIA R. MIHÁLYOVÁ	64,57
BAKOVÁ ROZÁLIA R. MIHÁLYOVÁ (M. ŠTEFAN)	3648
BALÁZS JÜLIUS	16,5
BALCZÓOVÁ MARGITA R. MAGÁTOVÁ (ZOMR. 26.5.2011)	2100,76
BALICKÁ JULIANA R. PATUŠOVÁ	9079,33
BALLA ŠTEFAN R. BALLA	1818,79
BALLA ŠTEFAN R. BALLA (ZOMR. 1.6.2013)	2182,55
BALOG JÜLIUS	24,49
BALOG ĽUDOVÍT	16,5
BALOG VOJTECH	24,49
BALOGH JÜLIUS	26,6
BALOGO VÁ ALŽBETA	8,25
BALOGO VÁ HELENA	24,49
BALOGO VÁ JULIANA R. VÍGOVÁ	211,43
BALOGO VÁ ĽUDMILA	8,25
BALOGO VÁ VIKTÓRIA R. VÍGOVÁ	26,6
BANDA FRANTIŠEK	121,5
BARTAL DEZIDER	173,42
BARTAL DEZIDER R. BARTAL (SYN MATUŠA)	109,13
BARTAL EUGEN	173,42
BARTAL EUGEN R. BARTAL (SYN MATUŠA)	109,13
BARTAL FERDINAND	173,42
BARTAL FERDINAND R. BARTAL (SYN MATUŠA)	109,13
BARTALOVÁ MÁRIA (DCÉRA MATUŠA)	109,13
BAZSÓ GIZELA R. BAZSÓ	15,24
BAZSÓ JOLANA	15,24
BAZSÓOVÁ GIZELA R. BAZSÓOVÁ (M. GREGOR)	89,97
BAZSÓOVÁ JOLANA	89,97
BELÁKOVÁ ANNA R. TÖRÖKOVÁ	2277
BELÁKOVÁ MÁRIA R. NÉMETHOVÁ (POHRONSKÝ RUSKOV)	2364,42
BELÁKOVÁ MÁRIA R. NÉMETOVÁ	11366,83
BELLUŠ VOJTECH R. BELLUŠ (Ž. ALŽBETA R. POMOTHYOVÁ)	5118
BELLUŠOVÁ ALŽBETA R. POMOTHYOVÁ (M. VOJTECH)	5118
BÉRESOVÁ MÁRIA R. TÖRÖKOVÁ	3018,6
BÉRES JÁN R. BÉRES	2182,55
BERTL MEDARD R. BERTL	1348
BERTL ŠTEFAN R. BERTL	674
BERTÓKOVÁ MARGITA R. UJVÁRIOVÁ (ZOMR. 17.6.2010)	77,95
BREINER JOZEF	201,33
BRIGANY ALEXANDER R. BRIGANY (Ž. IRENA R. MOLNÁROVÁ, ZOMR. 20.12.2010)	223,5
BUJDOŠOVÁ HELENA R. CHLEBÍKOVÁ (ZOMR. 7.3.1997)	1937

## Zoznam neznámych vlastníkov k.ú. Čata

VLASTNÍK	výmera m2
CIBULOVÁ MÁRIA (VDOVA)	470
COMPÁL ALEXANDER	34,5
COMPÁL EUGEN	34,5
COMPÁL FRANTISEK	5,98
COMPÁL FRANTISEK R. COMPÁL	12,85
COMPÁL JÁN	34,5
COMPÁL JOZEF	46,46
COMPÁL JOZEF R. COMPÁL	25,71
COMPÁL ĽUDOVÍT	34,5
COMPÁL ŠTEFAN	34,5
COMPÁLOVÁ ANNA R. JOBBÁGYOVÁ	241,5
COMPÁLOVÁ IDA	18,83
CSÁKVARIOVÁ HELENA	20,89
CSÁSZÁR ZOLTÁN R. CSÁSZÁR (MAL.)	1586,01
CSÁSZÁR ZOLTÁN, (MAL.)	2174
CSELLÁR MATEJ R. CSELLÁR (ZOMREL)	9949,5
CSÓKA ĽUDEVÍT	159,6
CSÓKA ĽUDOVÍT	20,25
CSONTÓOVÁ MARGITA R. KOMÁROMIOVÁ (M. MICHAL)	323,64
CSUDAI BARTOLOMEJ R. CSUDAI (ZOMR. 4.8.2000)	90,94
CSUDAI EUGEN R. CSUDAI	2182,55
CSUDAI JOZEF R. CSUDAI (Ž. JULIANNA R. RAJOVÁ)	1091,27
CSUDAI OVÁ HELENA R. RAJOVÁ (NAR. V ROKU 1928)	970,02
CSUDAI OVÁ JULIANNA R. RAJOVÁ (M. JOZEF)	2182,55
CSUDAI OVÁ JULIANNA R. VARGOVÁ	34,17
CZOMPÁL JOZEF R. CZOMPÁL	752,5
CZOMPÁLOVÁ MÁRIA R. SZURDIOVÁ (ČATA 345, ZOMR. 9.10.1993)	254,75
CZOMPÁLOVÁ ROZÁLIA R. KURCOVÁ	91,46
ČELÁR JURAJ R. ČELÁR (ZOMR. 25.6.1998)	9949,5
ČESKOSLOVENSKÝ ŠTÁT (OSÍDĽOVACÍ ÚRAD)	19
DANIŠ ALEXANDER	98,84
DANIŠ LADISLAV	98,84
DANIŠOVÁ HELENA R. LAKATOŠOVÁ	2877
DÁVID EUGEN	41,67
DÁVID JÁN	17,5
DÁVID JOZEF	17,5
DÁVID ŠTEFAN	17,5
DÁVIDOVÁ IDA R. COMPÁLOVÁ	545,63
DÁVIDOVÁ MÁRIA	17,5
DIÓSI FERDINAND R. DIÓSI (PO FERDINANDOVI A EMÍLII R. MACKOVEJ)	363,76
DOBROVOLNÁ MARGITA R. VÍGOVÁ	35,43
DROZDÍK ŠTEFAN R. DROZDÍK (Ž. MARGITA R. COMPÁLOVÁ)	185,75
DROZDÍKOVÁ MARGITA R. COMPÁLOVÁ (M. ŠTEFAN)	185,75
DUDÁS FERDINAND	1342,33
DUDÁS KOLOMAN	9948,67
DUDÁS EUGEN R. DUDÁS (Ž. HELENA R. KOMÁROMYIOVÁ)	1322
DUDÁS FLORIÁN R. DUDÁS (PO JOZEF OVI A IRMA R. HILLEROVEJ)	136,41
DUDÁS KOLOMAN	5082,71
DUDÁS KOLOMAN R. DUDÁS (Ž. MÁRIA R. NÉMETHOVÁ, ZOMR. 14.1.1982)	2387,16
DUDÁS ĽUDOVÍT R. DUDÁS	2331
DUDÁS MEDART	433,53
DUDÁS ONDREJ	289,02
DUDÁS ONDREJ R. DUDÁS (Ž. ALŽBETA R. JANÍKOVÁ)	3758,83
DUDÁS ŠTEFAN	62,67
DUDÁS ŠTEFAN R. DUDÁS (PO ALADÁROVI A JULIANNE R. RAJOVEJ)	436,51
DUDÁS ŠTEFAN R. DUDÁS (Ž. EMÍLIA R. KISOVÁ)	831
DUDAŠOVÁ ALŽBETA R. ANTALOVÁ	2199
DUDAŠOVÁ MARGITA R. FEHÉROVÁ	261

## Zoznam neznámych vlastníkov k.ú. Čata

VLASTNÍK	výmera m2
DUDÁŠOVÁ MARGITA R. MAGÁTOVÁ	4,39
DUDÁŠOVÁ MÄRIA R. MIKONYOVÄ (ZOMR. 6.7.2003)	1104,54
DUDÄŠOVÄ MÄRIA R. NÄMETHOVÄ (M. KOLOMAN)	795,72
FARKÄŠ KAROL	153,58
FARKÄŠ RAFAEL	32,33
FARKÄŠ RUDOLF	32,33
FARKÄŠ ŠTEFAN	4,75
FARKÄŠ VIKTOR	690
FARKÄŠOVÄ ALŽBETA	32,33
FARKÄŠOVÄ ALŽBETA R. BALOGVÄ	121,25
FARKÄŠOVÄ IRMA R. MOLNÄROVÄ (M. ŠTEFAN)	436,51
FARKÄŠOVÄ TERÉZIA	33
FARKÄŠOVÄ VERONA	32,33
FARKÄŠOVÄ VIKTÖRIA	4,75
FEHÄR ALEXANDER	25,5
FEHÄR ALEXANDER R. FEHÄR (PO DONÄTOVI A MÄRII R. SÖGOROVEJ)	727,52
FEHÄR ALEXANDER R. FEHÄR (PO MATEJOVI A AGNEŠE R. KISZELICOVEJ)	397,3
FEHÄR ALEXANDER R. FEHÄR (Ž. ALŽBETA R. CZOMPÄLOVÄ)	272,82
FEHÄR ARNOŠT R. FEHÄR (PO ONDREJOVI A JULIANNE R. KOMÄROMIOVEJ)	727,52
FEHÄR ERNEST	136
FEHÄR ERNEST R. FEHÄR	2765,13
FEHÄR EUGEN	25,5
FEHÄR EUGEN R. FEHÄR (PO MATEJOVI)	397,3
FEHÄR FLORIÄN R. FEHÄR	1360
FEHÄR JÄN	23,33
FEHÄR JÄN R. FEHÄR (ŠTEFANOV SYN)	3789,15
FEHÄR JOZEF R. FEHÄR	2765,13
FEHÄR ONDREJ R. FEHÄR (ŠTEFANOV SYN)	2940,38
FEHÄROVÄ ALŽBETA R. CZOMPÄLOVÄ (M. ALEXANDER)	272,82
FEHÄROVÄ ALŽBETA R. MOLNÄROVÄ (M. ŠTEFAN, ZOMR. 27.7.1977)	1697,53
FEHÄROVÄ ROZÄLIA R. NÄMETHOVÄ (ZOMR. 3.4.1995)	2613
FODOR ŠTEFAN	169,83
FÖLDIOVÄ BARBORA R. MOLNÄROVÄ (M. ALEXANDER, ZOMR. 25.12.1986)	3472,19
FOTYI ANNA R. ANTALOVÄ	3571,5
FÖTYIOVÄ ANNA R. ANTALOVÄ (M. ALEXANDER)	2954,62
GARAYOVÄ ALŽBETA R. TÖRÖKOVÄ (ZOMR. 15.4.1995)	131,36
GÄSPÄR FRANTIŠEK R. GÄSPÄR (Ž. JULIANA R. RÖZSOVÄ)	62
GÄSPÄR JÄN R. GÄSPÄR (SYN JÄNA)	637,95
GÄSPÄR JOZEF R. GÄSPÄR (SYN JÄNA)	62
GÄSPÄR L’UDEVIT R. GÄSPÄR (SYN SERAFINA)	109,13
GÄSPÄR MEDARD R. GÄSPÄR (SYN JÄNA)	637,95
GÄSPÄROVÄ ANNA R. KOVÄCOVÄ (M. JÄN)	396
GÄSPÄROVÄ MARGITA R. TÖRÖKOVÄ	639,4
GÄSPÄROVÄ MARGITA R. TÖRÖKOVÄ (M. FERDINAND, ZOMR. 26.9.1992)	363,76
GÄSPÄROVÄ MÄRIA R. KOVÄCSOVÄ (M. JÄN)	942,43
GÄSPÄROVÄ MÄRIA R. TÖRÖKOVÄ	2379,2
GÄSPÄR ARPÄD	715,2
GÄSPÄR EUGEN	1371,75
GÄSPÄR L’UDEVIT	1371,75
GÄSPÄR ŠTEFAN R. GÄSPÄR (ZOMR. 7.4.1996)	1309,52
GÄSPÄROVÄ ALŽBETA R. DUDÄŠOVÄ (ZOMR. 8.12.1985, M. L’UDOVIT)	31179,25
GÄSPÄROVÄ ANNA R. MUZSLAIOVÄ	59,08
GÄSPÄROVÄ JOLANA R. ANTALOVÄ (ZOMR. 11.1.2011)	124,72
GÄSPÄROVÄ MÄRIA R. HOLOPOVÄ	8567
GRÄNÄCOVÄ JÜLIA R. ANTALOVÄ	871,33
GRÄNYOVSKÄ TERÉZIA R. ANTALOVÄ (VDOVA PO PAVLOVI)	1824,02
GRÄNYOVŠKÄ TERÉZIA R. ANTALOVÄ	457
GRNÄC LADISLAV	2921,53

## Zoznam neznámych vlastníkov k.ú. Čata

VLASTNÍK	výmera m2
GRNÁČ LADISLAV R. GRNÁČ	323,34
GROLMUS FLORIÁN R. GROLMUS	618
GUBÍK ANDREJ R. GUBÍK (ZOMR. 11.7.2010)	2728,18
GUBINOVÁ ALŽBETA R. VARGOVÁ (M. FRANTIŠEK, ZOMR. 28.11.1979)	596
GULIŠOVÁ MÁRIA R. ANTALOVÁ (M. JOZEF)	1308,39
HAJLIČKA JURAJ	43,75
HAJLIČKOVÁ ANNA	43,75
HALATI PAVEL R. HALATI (Ž. ANNA R. KLIMENTOVÁ)	1097,25
HANÁKOVÁ HELENA R. DUDÁŠOVÁ (ZOMR. 30.4.1997)	18603,33
HATALA JOZEF R. HATALA	26,33
HATALA VINCENT R. HATALA	26,33
HATALOVÁ HELENA (MAL.)	26,33
HAVLÍKOVÁ ANNA R. SINKOVÁ	47,83
HEGEDŮS ŠTEFAN R. HEGEDŮS (MAL.)	91
HEGEDŮSOVÁ MÁRIA R. KLUCSKOVÁ (M. FRANTIŠEK, PREDTÝM VDOVA HOLOPOVÁ)	2271
HENDLER NÁNDOR	378
HLINKOVÁ ALŽBETA R. KARAOVÁ	377
HLINKOVÁ ALŽBETA R. KAROVÁ (M. PAVOL)	72,75
HOLOP BLAŽEJ	32,33
HOLOP EUGEN	5268,5
HOLOP EUGEN R. HOLOP	1137,79
HOLOP IGOR R. HOLOP, MUDR., (ZOMREL)	2464,46
HOLOP JÁN R. HOLOP (Ž. ANNA R. ANTALOVÁ)	11639,28
HOLOP JOZEF	8158,45
HOLOP JOZEF R. HOLOP (MAL.)	1137,79
HOLOP ĽUDEVÍT R. HOLOP (Ž. HELENA R. PUKSOVÁ)	1636,91
HOLOP VOJTECH R. HOLOP, MUDR., (ZOMR. 6.2.2004)	318,29
HOLOPOVÁ HELENA (PO JÚLIUSOVI)	1091,27
HOLOPOVÁ JULIANA R. HOLBAVÁ	156,33
HOLOPOVÁ MÁRIA R. GASPAROVÁ (M. ONDREJ)	62
HOLOPOVÁ ROZÁLIA R. VARGOVÁ (M. JOZEF)	2025,05
HORVÁTHOVÁ CECÍLIA R. TÖRÖKOVÁ	363,76
HORVÁTHOVÁ JÚLIA R. MAJOROVÁ	2295,5
HORVÁTOVÁ JULIANA R. COMPÁLOVÁ	11,96
HORVÁTOVÁ JÚLIANA R. FARKAŠOVÁ	33
HUDÁK JÁN R. HUDÁK (ZOMR. 18.8.2002)	1539,47
HUDÁK PAVOL	296
HUSÁRIK MATEJ R. HUSÁRIK	4390,5
INKA ALEXANDER R. INKA (MAL.)	874,11
INKO JOZEF R. INKO	874,11
INKOVÁ ANNA R. LENGYELOVÁ (M. JURAJ)	5244,63
JANÍKOVÁ ANNA R. ANTALOVÁ	2271
JONÁŠOVÁ HELENA R. BALÁZSOVÁ	16,5
JUHOŠ PAVEL R. JUHOŠ (Ž. ANNA R. BŮZAŠOVÁ)	2414
KÁLMANOVÁ ROZÁLIA R. VOJTEKOVÁ (ZOMR. 27.12.1997)	1963
KARA FRANTIŠEK	377
KARA JÁN	377
KARA JÁN R. KARA (PO JÁNOVI A MATILDE R. KLUCSKOVEJ)	72,75
KARA JOZEF	377
KARA JOZEF R. KARA (PO JÁNOVI A MATILDE R. KLUCSKOVEJ)	72,75
KAROVÁ TERÉZIA (PO JÁNOVI A MATILDE R. KLUCSKOVEJ)	72,75
KAŠÍKOVÁ JUDITA R. VELEŠOVÁ (M. PAVEL, ZOMR. 2.1.1986)	528
KATONA EUGEN R. KATONA (Ž. HELENA R. VILMANOVÁ)	227,34
KATONA FLORIÁN R. KATONA (ZOMR. 8.1.2005)	1091,27
KATONA GEJZA R. KATONA (ZOMR. 6.1.2002)	1949,04
KATONA JÁN	286,31
KATONA JÁN R. KATONA	1865,82

## Zoznam neznámych vlastníkov k.ú. Čata

VLASTNÍK	výmera m <sup>2</sup>
KATONA JULIUS R. KATONA (ZOMR. 23.12.2007)	1091,27
KATONA JULIUS R. KATONA (ZOMR. 3.12.1994)	2858,43
KATONA PAVOL R. KATONA	5090,5
KATONA ŠTEFAN R. KATONA (Ž. AGNEŠA R. KATONOVÁ, ZOMR. 8.11.1962)	1458
KATONA VOJTECH R. KATONA (ZOMR. 19.4.2001)	814,67
KATONA ZOLTÁN R. KATONA, ((ZOMR. 13.5.2012))	606,26
KATONA ZOLTÁN R. KATONA, (ZOMR. 13.5.2012)	208,41
KATONAOVÁ MATILDA R. BAJKAIÓVÁ	1063,31
KATONOVÁ ALŽBETA	437,05
KATONOVÁ ALŽBETA R. BAJKAIÓVÁ (ZOMR. 4.3.2004)	2030,99
KATONOVÁ CECÍLIA R. MAJEROVÁ	184,18
KATONOVÁ HELENA R. TÖRÖKOVÁ (ZOMR. 21.11.2005)	2819,12
KATONOVÁ HELENA R. VILMANOVÁ (M. EUGEN, ZOMR. 30.8.2010)	1227,68
KATONOVÁ IRENA R. MOLNÁROVÁ (ZOMR. 24.4.1996)	1227,69
KATONOVÁ JÚLIA R. MAGÁTOVÁ	18,96
KATONOVÁ JULIANA	437,05
KATONOVÁ JULIANA R. MAGÁTOVÁ	991,67
KATONOVÁ JULIANA R. MAGÁTOVÁ (M. ŠTEFAN, ZOMR. 24.1.1968)	404,18
KATONOVÁ MÁRIA R. MOLNÁROVÁ (M. ONDREJ, ZOMR. 9.7.1980)	4365,1
KATONOVÁ MATILDA R. BAJKAIÓVÁ (M. JOZEF)	404,18
KAUCSÁROVÁ ALŽBETA R. COMPÁLOVÁ	34,5
KINCSES ŠTEFAN R. KINCSES (Ž. ŠARLOTA R. MIHALOVICSOVÁ)	19,84
KLEIN JULIUS R. KLEIN	80
KLUCSKAOVÁ MATILDA R. MOLNÁROVÁ	593,66
KLUCSKOVÁ MATILDA R. MOLNÁROVÁ	1805,5
KLUCSKOVÁ MATILDA R. MOLNÁROVÁ (M. LAURINEC)	991,81
KOLLÁR LADISLAV R. KOLLÁR (PO ŠIMONOVI A JULIANE R. MATUŠKOVEJ)	242,5
KOLLÁR ŠIMON R. KOLLÁR	8632
KOLLÁR ŠTEFAN R. KOLLÁR (PO ŠIMONOVI A JULIANE R. MATUŠKOVEJ)	242,5
KOLLÁROVÁ MAGDALÉNA (PO ŠIMONOVI A JULIANE R. MATUŠKOVEJ)	242,5
KOMÁROMI JOZEF	64,06
KOMÁROMIOVÁ ANNA	12,81
KOMÁROMIOVÁ MARGITA	12,81
KOMÁROMIOVÁ MÁRIA	12,81
KOPEČEK VLADIMIR R. KOPEČEK (ZOMR. 12.5.2012)	47367
KOPEČNÁ ETELA	1284
KÖRTÉLYES ŠTEFAN	217,5
KÖRTÉLYES ŠTEFAN R. KÖRTÉLYES (PO FLORIÁNOVI A EMERENCIÍ R. JUHÁSZOVEJ)	1091,27
KÖRTÉLYES ŠTEFAN R. KÖRTÉLYES (Ž. HELENA R. DUDÁŠOVÁ)	7891
KÖRTÉLYESOVÁ HELENA R. DUDÁŠOVÁ	289,02
KÖRTÉLYESOVÁ HELENA R. DUDÁŠOVÁ (M. ŠTEFAN)	13254,56
KOSZOROVÁ KATARÍNA R. DUDÁS	2748,5
KOSZOROVÁ KATARÍNA R. DUDÁŠOVÁ	87,5
KOVÁCS JÁN R. KOVÁCS (PO LUDOVÍTOVI A ANNE R. KATONOVEJ)	782,43
KOVÁCS JÁN R. KOVÁCS (Ž. ROZÁLIA R. SEDOVÁ)	1335,5
KOVÁCSOVÁ ALŽBETA R. MOLNÁROVÁ	116,67
KOVÁCSOVÁ MÁRIA R. MOLNÁROVÁ	545,63
KOVÁCSOVÁ MÁRIA R. MOLNÁROVÁ (M. MICHAL, ZOMR. 6.11.1985)	1212,53
KOVÁCSOVÁ ROZÁLIA R. SEDOVÁ (M. JÁN)	1335,5
KOZSOROVÁ KATARÍNA R. DUDÁŠOVÁ	748
KRIVIANSKÝ MICHAL R. KRIVIANSKÝ	399,5
KURUCOVÁ ALŽBETA R. CINKOCKÁ	505
LAKATOS DEZIDER	2174
LAKATOS FERDINAND	407,5
LAKATOS DEZIDER R. LAKATOS	1586,01
LAKATOS JÁN R. LAKATOS	136,41
LAKATOS LUDOVIT	83,5



## Zoznam neznámych vlastníkov k.ú. Čata

VLASTNÍK	výmera m2
LAKATOS ĽUDOVIT R. LAKATOS	173
LAKATOS ĽUDOVIT R. LAKATOS (Ž. ROZÁLIA R. VARGOVÁ)	989
LAKATOS ONDREJ R. LAKATOS	2870
LAKATOŠOVÁ HELENA	1239
LAKATOŠOVÁ JULIANA	173
LASKAIOVÁ OLGA R. KARAOVÁ	377
LASKAIOVÁ OLGA R. KAROVÁ (M. VOJTECH)	72,75
LASKAYOVÁ MATILDA	6206,82
LASKAYOVÁ MATILDA (MAL.)	1226,19
LÍŠKOVÁ ALŽBETA R. BARANOVSKÁ	1996
LUKÁČOVÁ ROZÁLIA R. TÖRÖKOVÁ	283,33
LUKÁČOVÁ ROZÁLIA R. TÖRÖKOVÁ (ZOMR. 25.8.1985)	363,76
LUKOVIČ IMRICH R. LUKOVIČ (PO IMRICHovi A ROZÁLII R. CZOMPÁLOVEJ)	181,87
LUKOVIČ ŠTEFAN R. LUKOVIČ (PO IMRICHovi A ROZÁLII R. CZOMPÁLOVEJ)	181,87
MACKO DEZIDER R. MACKO (Ž. JOLANA R. TETLÁKOVÁ)	363,76
MACKO JOZEF R. MACKO (Ž. AGNEŠA R. MAJOROVÁ)	195,77
MACKO ŠTEFAN R. MACKO (Ž. Mária R. SIMONOVÁ)	2789
MACKOVÁ AGNEŠA R. MAJOROVÁ	4327,21
MACKOVÁ ANNA R. NÉMETOVÁ	104,5
MACZKÓ JOZEF	1588,12
MACZKOVÁ AGNEŠA R. MAJOROVÁ	1588,12
MAGALOVÁ MARGITA R. PUKŠOVÁ	2,2
MAGÁT FLORIÁN R. MAGÁT (ZOMR. 2.1.1974)	2841
MAGÁT ĽUDOVIT	4,39
MAGÁT MATEJ	4,39
MAGÁT ONDREJ R. MAGÁT	1671,09
MAGÁT ŠTEFAN R. MAGÁT	4312
MAGÁT ŠTEFAN R. MAGÁT (PO ŠTEFANOVI)	121,26
MAGÁT VOJTECH	4,39
MAGÁTOVÁ AGNEŠA	614,83
MAGÁTOVÁ AGNEŠA (PO ŠTEFANOVI)	202,1
MAGÁTOVÁ ALŽBETA R. OCSKAYOVÁ	1455,03
MAGÁTOVÁ ANNA	614,83
MAGÁTOVÁ ANNA (PO ŠTEFANOVI)	202,1
MAGÁTOVÁ ANNA R. ANTALOVÁ (M. ŠTEFAN, VDOVA, ZOMR. 11.8.1972)	4669,63
MAGÁTOVÁ Mária R. SZABOVÁ (ZOMR. 18.10.1997)	525,43
MAGÁTOVÁ ŽOFIA	4,39
MAGÁTOVÁ ŽOFIA (HLUCHONEMÁ)	4991,52
MAJOR JÁN R. MAJOR (PO JÁNOVI A ANNE R. MAGÁTOVEJ)	545,63
MAJOR JÁN R. MAJOR (Ž. CECÍLIA R. VARGOVÁ)	1455,03
MAJOROVÁ ALŽBETA	0,46
MAJOROVÁ CECÍLIA R. VARGOVÁ (M. JÁN, MAĎARSKO)	1121,58
MAJOROVÁ JULIANNÁ R. ANTALOVÁ, (MANŽ. JOZEFA)	3518
MÁNYOVÁ ALŽBETA R. MÉSÁROSOVÁ (ZOMR. 4.3.2011)	818,46
MARCSEKOVÁ ANNA R. KOVÁČSOVÁ (M. ŠTEFAN, VDOVA, BUDAPEŠŤ)	1909,43
MÁRTZOVÁ ROZÁLIA R. KLUCSKOVÁ (M. MICHAL)	436,51
MÉSÁROS EUGEN R. MÉSÁROS (PO JOZEFOVI)	653,67
MÉSÁROS FRANTIŠEK	319,95
MÉSÁROS FRANTIŠEK R. MÉSÁROS (PO ŠIMONOVI)	218,25
MÉSÁROS IGNÁC R. MÉSÁROS (Ž. ALŽBETA R. NÉMETHOVÁ)	291
MÉSÁROS JOZEF	2402,38
MÉSÁROS JOZEF R. MÉSÁROS	727,52
MÉSÁROS JOZEF R. MÉSÁROS (MAL., PO JOZEFOVI)	653,67
MÉSÁROS JOZEF R. MÉSÁROS (SYN ŠIMONA)	436,51
MÉSÁROS JOZEF, (MAL.)	256,25
MÉSÁROS ĽUDOVIT R. MÉSÁROS (SYN ŠIMONA)	436,51
MÉSÁROS ĽUDOVIT	2658,63
MÉSÁROS ĽUDOVIT R. MÉSÁROS (PO JOZEFOVI)	653,67

## Zoznam neznámych vlastníkov k.ú. Čata

VLASTNÍK	výmera m <sup>2</sup>
MÉSZÁROS ŠIMON	256,25
MÉSZÁROS VARGA JÁN R. MÉSZÁROS VARGA	2870
MÉSZÁROSOVÁ ALŽBETA (PO ŠIMONOVÍ)	218,25
MÉSZÁROSOVÁ ALŽBETA R. NEMÉTOVÁ (M. MEDARD, ZOMR. 27.8.1971)	436,51
MÉSZÁROSOVÁ ESTERA R. MOLNÁROVÁ (ZOMR. 28.3.1995)	242,19
MÉSZÁROSOVÁ MARGITA R. FEHÉROVÁ	25,5
MÉSZÁROSOVÁ MARGITA R. FEHÉROVÁ (M. LUDOVÍT)	397,3
MÉSZÁROSOVÁ MÁRIA R. MOLNÁROVÁ (M. JOZEF)	3781,68
MÉSZÁROŠ EUGEN	27,56
MÉSZÁROŠ JOZEF	27,56
MÉSZÁROŠ L'UDEVÍT	27,56
MIHÁLKA JÁN R. MIHÁLKA	2201
MIHÁLKA JOZEF R. MIHÁLKA (Ž. VALÉRIA R. BANDOVI, ZOMR. 17.11.1997)	210,5
MIKÖNYOVÁ JULIANNÁ R. DUDÁŠOVÁ	62,67
MOLITORIS GABRIEL R. MOLITORIS	6109
MOLNÁR ANDRÁŠ	2906,34
MOLNÁR EUGEN R. MOLNÁR (Ž. ROZÁLIA R. BAHORECOVÁ, ZOMR. 5.2.1945)	867,21
MOLNÁR JÁN	909,82
MOLNÁR JÁN R. MOLNÁR (BUDAPEŠT, MAĎARSKO)	218,25
MOLNÁR JÁN R. MOLNÁR (MLADŠÍ, Ž. MÁRIA R. RAJOVÁ)	744,01
MOLNÁR JÁN R. MOLNÁR (SYN FLORIÁNA)	991,81
MOLNÁR JÁN R. MOLNÁR (Ž. ANNA R. FEHÉROVÁ)	1539,47
MOLNÁR JOZEF	55,75
MOLNÁR JOZEF R. MOLNÁR (Ž. ANNA R. TÖRÖKOVÁ)	4755,85
MOLNÁR JOZEF R. MOLNÁR (Ž. HELENA R. TANÁCSOVÁ)	1539,47
MOLNÁR JOZEF R. MOLNÁR (Ž. MÁRIA R. CSUVAROVÁ)	2755,02
MOLNÁR LADISLAV	737,4
MOLNÁR LADISLAV R. MOLNÁR (NOVÉ ZÁMKY, PO ONDREJOVI A ANNE R. TOMUSZOVEJ)	218,25
MOLNÁR LADISLAV R. MOLNÁR (Ž. REBEKA R. PUMUKOVÁ)	274,88
MOLNÁR L'UDEVÍT	6344,4
MOLNÁR LUDOVÍT R. MOLNÁR	436,51
MOLNÁR MATEJ R. MOLNÁR (SYN LAURINCA)	909,39
MOLNÁR MEDART	738,27
MOLNÁR OLAJOS ONDREJ	4330
MOLNÁR ONDREJ (SYN ŠTEFANA)	4030
MOLNÁR ONDREJ R. MOLNÁR (PO ŠTEFANOVI A ALŽBETE R. SZURDIOVEJ)	181,87
MOLNÁR ONDREJ R. MOLNÁR (SYN JÁNA)	744,01
MOLNÁR ONDREJ R. MOLNÁR (SYN ŠTEFANOV)	8614
MOLNÁR ONDREJ R. MOLNÁR (Ž. AGNEŠA R. TÖRÖKOVÁ)	1539,47
MOLNÁR ONDREJ R. MOLNÁR (Ž. ANNA R. DUDÁŠOVÁ)	5820,12
MOLNÁR ONDREJ R. MOLNÁR (Ž. MÁRIA R. KATONOVÁ)	4365,1
MOLNÁR ONDREJ R. MOLNÁR (Ž. MATILDA R. ANTALOVÁ)	545,63
MOLNÁR ŠTEFAN	3842,66
MOLNÁR ŠTEFAN R. MOLNÁR (Ž. ANNA R. GÁSPÁROVÁ)	991,81
MOLNÁR ŠTEFAN R. MOLNÁR (Ž. BERTA R. TÓTHOVÁ)	545,63
MOLNÁR ŠTEFAN R. MOLNÁR (Ž. GIZELA MOLNÁROVÁ)	545,63
MOLNÁR ŠTEFAN R. MOLNÁR (Ž. JULIANA R. DUDÁŠOVÁ)	5261,01
MOLNÁR VILIAM	6344,4
MOLNÁR VILIAM R. MOLNÁR (Ž. IRENA R. KAROVÁ, ZOMR. 12.11.1980)	436,51
MOLNÁROVÁ AGNEŠA R. HOLOPOVÁ (M. PETER, VDOVA)	1029
MOLNÁROVÁ AGNEŠA R. TÖRÖKOVÁ	2658,01
MOLNÁROVÁ AGNEŠA R. TÖRÖKOVÁ (M. ONDREJ)	727,52
MOLNÁROVÁ ALŽBETA R. DUDÁŠOVÁ (M. JOZEF)	1455,33
MOLNÁROVÁ ALŽBETA R. KATONOVÁ (ZOMR. 8.5.1992)	1940,04
MOLNÁROVÁ ALŽBETA R. MOLNÁROVÁ (M. FRANTIŠEK)	18754,91
MOLNÁROVÁ ALŽBETA R. SZURDIOVÁ	179,92
MOLNÁROVÁ ANNA R. ANTALOVÁ	446

## Zoznam neznámych vlastníkov k.ú. Čata

VLASTNÍK	výmera m2
MOLNÁROVÁ ANNA R. DUDÁSOVÁ	867,07
MOLNÁROVÁ ANNA R. DUDÁSOVÁ (M. ONDREJ)	10724,63
MOLNÁROVÁ ANNA R. FEHÉROVÁ (M. JÁN)	1875,63
MOLNÁROVÁ ANNA R. MAGÁTOVÁ	4,39
MOLNÁROVÁ ANNA R. VARGOVÁ	34,17
MOLNÁROVÁ BARBORA R. KATONOVÁ (M. JÁN)	1455,03
MOLNÁROVÁ BERTA R. MOLNÁROVÁ	737,4
MOLNÁROVÁ BERTA R. MOLNÁROVÁ, (M. LADISLAV)	218,25
MOLNÁROVÁ CECILIA R. MAJOROVÁ	7,05
MOLNÁROVÁ ELENA R. MAGÁTOVÁ	198,33
MOLNÁROVÁ HELENA R. MAGÁTOVÁ	416,5
MOLNÁROVÁ HELENA R. MAGÁTOVÁ (M. ONDREJ)	202,1
MOLNÁROVÁ IRENA R. KAROVÁ (M. VILIAM, ZOMR. 17.1.1982)	72,75
MOLNÁROVÁ JÚLIA R. KATONOVÁ	2910,06
MOLNÁROVÁ JULIANA R. ANTALOVÁ (M. ALEXANDER, ZOMR. 20.1.1974)	323
MOLNÁROVÁ JULIANA R. BÉREŠOVÁ (M. JOZEF, ZOMR. 15.11.1976)	9018,55
MOLNÁROVÁ JULIANNA R. FEHÉROVÁ	32
MOLNÁROVÁ JULIANNA R. MOLNÁROVÁ (M. EUGEN)	727,52
MOLNÁROVÁ MAGDA R. MOLNÁROVÁ (PO ONDREJOVI A AGNEŠE R. TÖRÖKOVEJ)	495,9
MOLNÁROVÁ MÁRIA	55,75
MOLNÁROVÁ OLGA	174,88
MOLNÁROVÁ OLGA (PO FLORIÁNOVI)	1265,64
MOLNÁROVÁ ROZÁLIA R. BAHORECOVÁ (M. EUGEN, ZOMR. 2.2.1955)	810,95
MOLNÁROVÁ ROZÁLIA R. SINKOVÁ	47,83
MORAVECOVÁ GIZELA MARGITA R. ANTALOVÁ	1417,51
MUCHA JÁN R. MUCHA (ZOMREL)	888
MUZSLAI ANDREJ R. MUZSLAI (Ž. JOLANA R. KATONOVÁ)	1273,15
MUZSLAI DEZIDÉR R. MUZSLAI (PO JOZEFovi A ROZÁLII R. MOLNÁROVEJ, ZOMR. 10.2.1998)	3205,61
MUZSLAI LADISLAV	62,67
MUZSLAI LADISLAV R. MUZSLAI	9726,08
MUZSLAI ONDREJ R. MUZSLAI (MLADŠÍ)	2860
MUZSLAIOVÁ ANNA R. NÉMETHOVÁ (ZOMR. 4.7.1967)	133,17
MUZSLAIOVÁ HELENA R. HOJKOVÁ	1771,5
MUZSLAIOVÁ MÁRIA (PO ŠTEFANOVI A JULIANNE R. ANTALOVEJ)	424,39
MUZSLAIOVÁ MATILDA (PO ŠTEFANOVI A JULIANNE R. ANTALOVEJ)	424,39
MUŽLAI FRANTIŠEK R. MUŽLAI (SYN JÁNA)	1697,53
NAGY ELENA R. DANIS	47,83
NAVÁKOVÁ JULIANNA R. MÉSZÁROSOVÁ (M. JOZEF)	500,17
NÉMET ŠIMON R. NÉMET (Ž. MÁRIA R. HOLOPOVÁ)	2756,19
NÉMET ŠIMON, (Ž. MÁRIA R. HOLOPOVÁ)	1206,16
NÉMETH JÁN R. NÉMETH (Ž. ANNA R. BAJKAIÓVÁ)	3527,52
NÉMETH JOZEF R. NÉMETH	2852
NÉMETH LUDOVIT R. NÉMETH (Ž. ALŽBETA R. TÖRÖKOVÁ, ZOMREL)	133,17
NÉMETH ONDREJ	300,33
NÉMETH ONDREJ R. NÉMETH (ZOMR. 16.8.2004)	582
NÉMETH ŠIMON	1874,01
NÉMETH ŠIMON R. NÉMETH	133,17
NÉMETHOVÁ ALŽBETA R. TÖRÖKOVÁ	534,88
NÉMETHOVÁ ALŽBETA R. TÖRÖKOVÁ (M. LUDOVIT)	193,25
NÉMETHOVÁ ANNA R. BAJKAIÓVÁ	368,31
NÉMETHOVÁ ANNA R. BAJKAIÓVÁ (M. JÁN)	404,18
NÉMETHOVÁ ANNA R. FÓTYIOVÁ (M. ALEXANDER)	2182,55
NÉMETHOVÁ ANNA R. RAJOVÁ (ZOMR. 22.5.2006)	2239,39
NÉMETHOVÁ IRENA R. MOLNÁROVÁ (ZOMR. 17.2.2009)	15039,86
NÉMETOVÁ AGNEŠA R. ANTALOVÁ (M. JÁN)	96,88
NÉMETOVÁ ALŽBETA R. VARGOVÁ (M. ONDREJ)	283

## Zoznam neznámych vlastníkov k.ú. Čata

VLASTNÍK	výmera m2
NĚMETOVÁ ANNA R. NĚMETOVÁ (M. JOZEF)	292,84
NOVÁKOVÁ IRENA R. NOVÁKOVÁ (ZOMR. 13.8.2001)	488,5
NOVÁKOVÁ JULIANNÁ R. MĚSZÁROSOVÁ	1450,5
NOVÁKOVÁ JULIANNÁ R. MĚSZÁROSOVÁ	757,5
OBERTOL GEJZA R. OBERTOL	4365,1
ĎBERTĎLOVÁ ANGEŠA R. MOLNÁROVÁ (M. ĽUDOVĚT)	15017,1
OCŠKAI JOZEF R. OCŠKAI (PO JOZEFĎVI A JULIANE R. BAJKAIĎVEJ)	181,87
OCŠKAI ŠTEFAN R. OCŠKAI (Ž. PRISKA R. KLUCŠKOVÁ, ZOMR. 3.12.1974)	727,52
OCŠKAIĎVÁ MARGITA R. DUDÁŠOVÁ	2163,5
ĎČKAIĎVÁ MAGDALĚNA R. ZOLLEROVÁ (ZOMR. 9.5.2011)	436,51
OPANSKÁ ANNA	248,33
OSTÁŠ JURAJ	39,07
OSTÁŠ JURAJ R. OSTÁŠ (Ž. MĚRIA R. LIŠKOVÁ)	228,5
OSTÁŠOVÁ MĚRIA R. LIŠKOVÁ	39,07
OSTÁŠOVÁ MĚRIA R. LIŠKOVÁ (M. JURAJ)	228,5
OVSZÁK JURAJ R. OVSZÁK (ZOMR. 24.8.2001)	12140,5
OVSZÁKOVÁ MĚRIA R. ŠĚRKĚNYOVÁ (ZOMR. 27.8.1992)	414
OZŠVALĎOVÁ TERĚZIA R. MOLNÁROVÁ (BIĚLOVCE, ZOMR. 21.1.2008)	1227,69
PAĚL LADISLAV R. PAĚL	5192
PĚLDYĎVÁ MĚRIA R. VARGOVÁ	10,44
PARÁKOVÁ MĚRIA R. MOLNÁROVÁ (ZOMR. 3.7.2005)	727,52
PĚSZTOROVÁ ANNA R. MAGĚTOVÁ	27,28
PĚSZTOROVÁ ANNA R. MAGĚTOVÁ (ZOMR. 19.4.1986, NAR. V R. 1909)	1671,09
PĚSZTOROVÁ ELENA R. MĚSZÁROSOVÁ (ZOMR. 28.5.1993)	2626,5
PERESZĽĚNYĎVÁ EMA R. MOLNÁROVÁ (ZOMR. 14.4.2006)	545,63
PĚRSKÁ MĚRIA R. FARKÁŠOVÁ	32,33
PĚTEROVÁ MĚRIA R. DUDÁŠOVÁ	87,5
POLÁK JĚN R. POLÁK (ZOMR. 25.9.1978)	2093
POLCSÁKOVÁ ALŽBĚTA R. VARGOVÁ	169,83
POLLÁKOVÁ MĚRIA R. VĚMOSOVI (M. JOZEF)	272,82
POLNOHOSPOĎÁRSKE DRUŽŠTVO ČATA	95520,23
POLYÁKOVÁ MATILDA R. RAJOVI (M. JĚN)	873,02
PONGRÁCOVI GABRIĚLA R. BARĚTHI HUSZĚR (M. VĚLIAM, GRĎFKA, BUPADEŠŤ)	60659
PUKŠA JĚN	2,2
RAFAJ PAVOL R. RAFAJ (ZOMR. 21.6.2000)	1555,84
RAFAJOVI ALŽBĚTA R. PEKĚRIKOVÁ (ZOMR. 2.3.2012)	1555,84
RAJ ERNEŠT R. RAJ (ZOMR. 2.12.2010)	485,01
RAJ ERNEŠT R. RAJ (Ž. ANNA R. MAJOROVÁ)	1068,79
RAJ ERNEŠT R. RAJ (Ž. MARGITA R. KOZANÁKOVÁ)	6769,9
RAJ FRANTIŠEK R. RAJ (PO JĚNOVI A EMERENCII R. NAGYĎVEJ, ZOMR. 26.11.1973)	909,39
RAJ JĚLIUS R. RAJ (ZOMR. 17.1.2011), 26	939,71
RAJ ĎNDREJ R. RAJ (ZOMR. 21.4.1996)	242,5
RAJ ĎNDREJ R. RAJ (Ž. MĚRIA R. VARGOVÁ)	2121,92
RAJ ŠTEFAN	227
RAJ ŠTEFAN R. RAJ (Ž. HELENA R. BELICKÁ)	1091,27
RAJOVI ANNA R. MAJOROVÁ	4327,21
RAJOVI ANNA R. MAJOROVÁ (M. ERNEŠT, ZOMR. 3.2.1977)	1370,4
RAJOVI ANNA R. MOLNÁROVÁ	181,87
RAJOVI ANNA R. RAJOVI	721,12
RAJOVI CĚCILIA R. TĎRĎKOVÁ (M. ĎNDREJ)	565
RĚMAI ALEXANDER R. RĚMAI	280
RĚMAI JĚN	239,75
RĚMAIOVI ANNA R. SURĎIOVI (ZOMR. 6.6.1992)	254,75
RĚMAIOVI MARGITA	280
ROŠTÁŠ ĎNDREJ R. ROŠTÁŠ (Ž. ALOJZIA R. POLČÁKOVÁ, ZOMR. 13.9.1978)	1461
RYBOVI ALŽBĚTA R. SURĎIOVI	254,75

## Zoznam neznámych vlastníkov k.ú. Čata

VLASTNÍK	výmera m2
SÁGI ONDREJ R. SÁGI (SYN ONDREJA)	4365,1
SÁNTOVÁ IRMA R. DUDÁSOVÁ (M. FRANTIŠEK)	8367
SEDLÁČEKOVÁ MÁRIA R. TÖRÖKOVÁ (M. DÁVID)	9168,52
SEFCSIKOVÁ MARGITA R. RAJOVÁ	236,33
SELECKÝ ONDREJ R. SELECKÝ	49
SINKA DEZIDER R. SINKA	1759,13
SINKA ĽUDEVÍT RUDOLF	47,83
SINKA ĽUDOVÍT RUDOLF R. SINKA	14755,86
SINKA ŠTEFAN	47,83
SINKOVÁ ANNA R. LAKATOSOVÁ (M. JOZEF)	701
SIRTY ONDREJ R. SIRTY	648,5
SLOVÁK JURAJ	28,1
SLOVÁK MICHAL	112,4
SLOVÁK ONDREJ R. SLOVÁK	3973
SLOVÁKOVÁ ANNA	28,1
SLOVÁKOVÁ HELENA	28,1
SLOVÁKOVÁ ZUZANA	28,1
SLOVÁKOVÁ ZUZANA R. ŠINKOVÁ	562
STRAKA ANNA R. GÁSPAR	113,25
SZABÓ GABRIEL R. SZABÓ (ZOMR. 5.6.2007)	525,43
SZABÓ LADISLAV	29,54
SZABÓ LADISLAV R. SZABÓ	583
SZABOVÁ ALŽBETA R. FODOROVÁ (ZOMR. 7.11.2008)	363,76
SZEDLACSEK ALEXANDER	328,67
SZENESIOVÁ ROZÁLIA R. HATALOVÁ	26,33
SZENESIOVÁ MARGITA	198
SZTRAKOVÁ JULIANNA R. DÁVIDOVÁ	17,5
SZURDI EUGEN R. SZURDI (ZOMR. 8.7.2011)	3273,82
SZURDI FRANTIŠEK R. SZURDI	254,75
SZURDI FRANTIŠEK R. SZURDI (Ž. ANNA R. GÁSPÁROVÁ)	970,02
SZURDI HELENA R. MOLNÁROVÁ	4,39
SZURDI JÁN R. SZURDI (Ž. ROZÁLIA R. KATONOVÁ)	464
SZURDI JOZEF	2053,5
SZURDI JOZEF R. SZURDI (PO FERDINANDOVI A MÁRII R. TÖRÖKOVEJ)	863
SZURDI JOZEF R. SZURDI (Ž. HELENA R. DUDÁŠOVÁ)	545,63
SZURDI ĽUDEVÍT	136,75
SZURDI ĽUDOVÍT R. SZURDI (Ž. MÁRIA R. COMPÁLOVÁ, ZOMR. 27.12.1972)	446,5
SZURDI ŠTEFAN	962,25
SZURDI ŠTEFAN R. SZURDI (Ž. HELENA R. FAZEKAŠOVÁ, ZOMR. 11.5.1978)	1075,13
SZURDIOVÁ ANNA R. GÁSPÁROVÁ (M. FRANTIŠEK)	1395,78
SZURDIOVÁ CECÍLIA R. VARGOVÁ (M. MICHAL)	1692
SZURDIOVÁ HELENA R. DUDÁŠOVÁ (M. JOZEF, ZOMR. 7.1.1970)	545,63
SZURDIOVÁ MÁRIA R. MOLNÁROVÁ (M. JÁN, ZOMR. 24.9.1970)	909,39
SZURDYOVÁ MÁRIA R. COMPÁLOVÁ	11,96
SZURDYOVÁ MÁRIA R. COMPÁLOVÁ	25,71
ŠAGHIOVÁ HELENA R. SZALONNÁŠOVÁ (M. JÚLIUS, ZOMR. 12.9.2000)	1428
ŠÁRKÁN PAVOL R. ŠÁRKÁN (ZOMR. 18.1.1978)	35108
ŠEVČIKOVÁ MARGITA R. RAJOVÁ	3127,67
ŠEVČIKOVÁ ROZÁLIA R. MÉSÁROSOVÁ (M. GUSTÁV)	500,17
ŠILEI PAVEL R. ŠILEI	10851
ŠINKA KOLOMAN	274,26
ŠINKA KOLOMAN R. ŠINKA (KEŤ, ZOMR. 16.12.2003)	58,01
ŠINKA VOJTECH	124,38
ŠIVÓK ŠTEFAN	27,28
ŠIVÓK VAZULA	27,28
ŠIVÓKOVÁ ELENA	27,28
ŠIVÓKOVÁ EMÍLIA	27,28
ŠIVÓKOVÁ JOHANA	27,28

## Zoznam neznámych vlastníkov k.ú. Čata

VLASTNÍK	výmera m2
ŠIVÓKOVÁ JOHANA R. VÍGHOVÁ	133,67
ŠIVÓKOVÁ MAGDA	27,28
ŠIVÓKOVÁ MARGITA	27,28
ŠULKA VINCENT R. ŠULKA	2856
ŠUŇALOVÁ MARGITA R. VAŠOVÁ (BÁNOVCE NAD BEBRAVOU, ZOMR. 1.9.2009)	2576,62
TAKÁCISOVÁ JOLANA R. OCSKAIÓVÁ	2758
TAKÁCISOVÁ VALÉRIA R. FEHÉROVÁ (ZOMR. 2.2.2009)	697,2
TÖRÖK ERNEST R. TÖRÖK (Ž. JULIANNÁ R. LAKÓOVÁ)	1364,09
TÖRÖK EUGEN R. TÖRÖK (ŽELIEZOVCE, ZOMR. 20.3.2006)	727,52
TÖRÖK FRANTIŠEK R. TÖRÖK (SYN FRANTIŠKA)	2008,71
TÖRÖK FRANTIŠEK R. TÖRÖK (Ž. ALŽBETA R. VARGOVÁ)	3588,82
TÖRÖK JÁN	330,67
TÖRÖK JÁN R. TÖRÖK (ZOMR. 18.9.2008)	363,76
TÖRÖK JÁN R. TÖRÖK (Ž. MARGITA R. MOLNÁROVÁ)	2008,71
TÖRÖK JÁN R. TÖRÖK (Ž. VERONIKA R. MOLNÁROVÁ)	8313
TÖRÖK L'UDEVIT R. TÖRÖK (Ž. MATILDA R. VARGOVÁ, ZOMR. 16.7.1974)	4365,1
TÖRÖK L'UDOVIT	639,4
TÖRÖK L'UDOVIT R. TÖRÖK (PO JÁNOVI A ALŽBETE R. KATONOVEJ)	2379,2
TÖRÖK L'UDOVIT R. TÖRÖK (SYN FRANTIŠKA)	2008,71
TÖRÖK ONDREJ	41,67
TÖRÖK ŠTEFAN R. TÖRÖK (Ž. HELENA R. KOVÁČOVÁ)	2008,71
TÖRÖKOVÁ ALŽBETA R. OCSKAIÓVÁ	1673
TÖRÖKOVÁ ALŽBETA R. OCSKAIÓVÁ (M. ALEXANDER)	181,87
TÖRÖKOVÁ ALŽBETA R. ŠAGIOVÁ (VDOVA PO JOZEFovi, ZOMRELA)	970,02
TÖRÖKOVÁ ALŽBETA R. ŠAGIOVÁ	8401,5
TÖRÖKOVÁ ANNA R. ANTALOVÁ (M. FRANTIŠEK)	1545,97
TÖRÖKOVÁ ANNA R. MÉSZÁROSOVÁ	404,5
TÖRÖKOVÁ BARBORA R. KATONOVÁ	12,81
TÖRÖKOVÁ JOLANA	4663,49
TÖRÖKOVÁ JULIANA (DCÉRA FRANTIŠKA)	2008,71
TÖRÖKOVÁ JULIANNÁ R. NÉMETOVÁ	785,5
TÖRÖKOVÁ MÁRIA R. DUDÁŠOVÁ (M. ALEXANDER)	727,52
TÖRÖKOVÁ MATILDA R. MACKOVÁ	39,39
TÖRÖKOVÁ MATILDA R. MUZSLAI	167,5
TÖRÖKOVÁ MATILDA R. ŠINKOVÁ (M. ŠTEFAN)	1273,15
TÖRÖKOVÁ MATILDA R. VARGOVÁ (PO ŠTEFANOVI A ALŽBETE R. BÉRESOVEJ)	654,76
TÖRÖKOVÁ REGINA R. KATONOVÁ (M. ŠTEFAN, ZOMR. 1.1.1997)	363,76
TÖRÖKOVÁ ROZÁLIA R. COMPÁLOVÁ	37,67
TÖRÖKOVÁ ŽOFIA R. VARGOVÁ	950,52
TÓTHOVÁ JÚLIANA R. ROŠKOVÁ	242,5
TRNAVSKÁ MÁRIA R. HORVÁTHOVÁ (ZOMR. 3.1.2013)	727,52
TRNIKOVÁ JUDITA R. KISOVÁ (M. MICHAL)	1062,5
TURJANOVÁ ALŽBETA R. KOSZOROVÁ	874,14
TÚROCZIOVÁ MÁRIA R. HATALOVÁ	26,33
VALACH MICHAL R. VALACH (ZOMR. 4.7.1962)	4188
VALACHOVÁ MÁRIA R. KOMÁROMIOVÁ (M. JÁN)	323,64
VAMOS JÁN R. VAMOS (Ž. AGNEŠA R. TRGIŇOVÁ)	272,82
VAMOSOVÁ VIKTÓRIA R. SULKOVÁ (M. ŠTEFAN)	545,63
VARGA ALEXANDER	71,66
VARGA JÁN	56,44
VARGA JOACHIN	35,5
VARGA JOACHIN R. VARGA	95,5
VARGA JOACHYM	872,57
VARGA JOACHYM R. VARGA	831
VARGA JOACHYM R. VARGA (Ž. MÁRIA R. TÖRÖKOVÁ)	77,95
VARGA JOZEF	70,73

## Zoznam neznámych vlastníkov k.ú. Čata

VLASTNÍK	výmera m <sup>2</sup>
VARGA JOZEF R. VARGA	477,43
VARGA JULIANNÁ R. MASZLAG	2400
VARGA ĽUDOVÍT R. VARGA	273
VARGA ĽUDOVÍT R. VARGA (KRAVANY NAD DUNAJOM, ZOMR. 19.11.2009)	909,39
VARGA ĽUDOVÍT R. VARGA (SYN JÁNA)	1830,83
VARGA ĽUDOVÍT R. VARGA (ZOMR.22.10.2004)	236,44
VARGA MATEJ R. VARGA (ČATA Č. 439)	478
VARGA MATEJ R. VARGA (PO ŠTEFANOVI A ALŽBETE R. BÉRESOVEJ, ZOMR. 20.6.1994)	654,76
VARGA ONDREJ	922,41
VARGA ONDREJ R. VARGA	831
VARGA ONDREJ R. VARGA (Ž. AGNEŠA R. DUDÁŠOVÁ)	3386,79
VARGA ONDREJ R. VARGA (Ž. IRMA R. BERTLOVÁ, ZOMR. 3.3.1974)	77,95
VARGA PAVOL R. VARGA (Ž. MATILDA R. RAJOVÁ, ZOMR. 26.5.1986)	7088,79
VARGA ŠTEFAN	20,89
VARGA ŠTEFAN R. VARGA (PO ŠTEFANOVI A ALŽBETE R. BÉRESOVEJ)	654,76
VARGA ŠTEFAN R. VARGA (SYN JÁNA, ZOMR. 25.7.1970)	485,01
VARGA ŠTEFAN R. VARGA (Ž. MÁRIA R. MOLNÁROVÁ)	485,01
VARGOVÁ ALŽBETA (M. ŠTEFAN, ZOMREL)	4061,5
VARGOVÁ ALŽBETA R. MUZSLAIOVÁ	29,54
VARGOVÁ ALŽBETA R. MUZSLAIOVÁ (M. JOZEF)	4645,17
VARGOVÁ ANNA R. FEHÉROVÁ (M. FRANTIŠEK)	545,63
VARGOVÁ ANNA R. NĚMETOVÁ	2572,67
VARGOVÁ ELENA R. MĀNYOVÁ	2235,5
VARGOVÁ JÚLIA R. NĚMETOVÁ	3310,67
VARGOVÁ JULIANA R. VARGOVÁ	1290,52
VARGOVÁ MÁRIA R. TÖRÖKOVÁ	3883,73
VEREŠ JOZEF R. VEREŠ	410
VÍG ALADÁR	154,43
VÍG EUGEN	35,43
VÍG IMRICH	35,43
VÍG JÁN	35,43
VÍG MARTIN	19
VÍG RUDOLF	28,67
VÍG VOJTECH	35,43
VÍGOVÁ MATILDA R. VÍGOVÁ	28,67
VÍGOVÁ VERONA	19
VÍGOVÁ VILMA	19
VLASTNÍK NIE JE ZNÁMY	2109,64
WILMANOVÁ MÁRIA R. BAZSÓ	5,51
WILMANOVÁ MÁRIA R. BAZSÓ	9,73
WILMANOVÁ MÁRIA R. BAZSÓOVÁ (M. JÁN)	89,97
ZALABOVÁ GIZELA R. KATONOVÁ (ZOMR. 13.3.2000)	814,67